

Hier eine kleine Anleitung was Ihr tun könnt damit wir mehr davon auf die Spielfläche bekommen.

1. Pokestops einreichen kann in Europa z. Zeit noch niemand. Kurz gesagt es läuft alles über Ingress und das von NIA gewählte System eines Netzes.  
Auf Basis von weiteren Faktoren entscheidet sich ob es Stop, Arena oder Ex-Raid Arena wird.
2. Wir wollen hiermit verschiedene Dinge erreichen:  
A: mehr Stops in unserem Spielbereich  
B: Arenen wo möglich  
C: EX-Arenen wenn möglich

Für diese Arbeit brauchen wir natürlich Euch auch, da wir nicht jede Straße, jeden Weg und Winkel bearbeiten können.

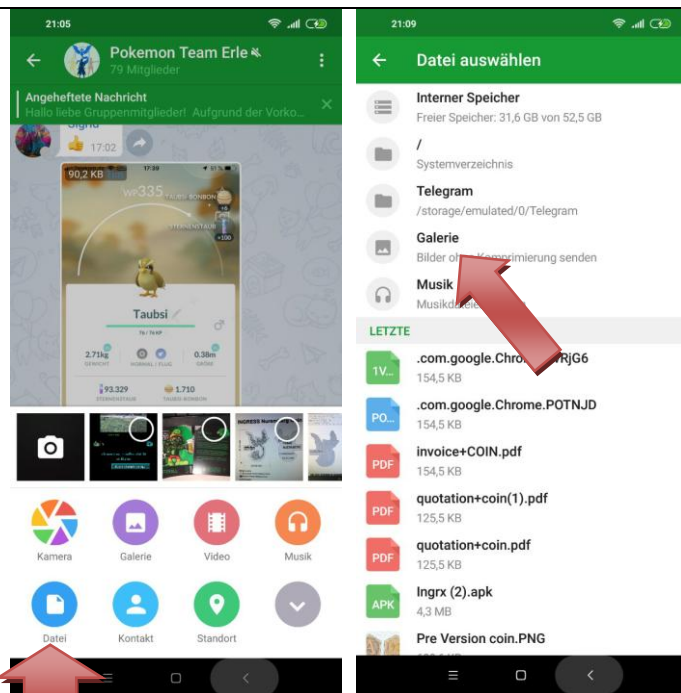
Wer also helfen will ist herzlich willkommen.

Hierzu gibt es ein Formular zum ausfüllen, es ist so einfach wie möglich gehalten, es gibt aber zwei wesentliche Dinge die mit etwas Erläuterung auch zu schaffen sind.

- das Foto welches benötigt wird
- die Koordinaten für die Einreichung

Das Foto: in Telegramm bestehen 2 Möglichkeiten Fotos zu versenden,  
Chat öffnen, Büroklammer antippen, Bild auswählen aus der Galerie versenden. Fertig ist ein PNG Datei... toll aber nicht zu gebrauchen.  
Somit:  
Chat öffnen, Büroklammer antippen, Datei antippen, Galerie auswählen, Bild wählen und versenden.  
Damit erhält der Empfänger die Bilddatei. Mit dieser Datei können wir sauber einreichen.

Koordinaten:  
Für GeoCacher ein leichtes, sonst hat ma ja eher nix damit zu tun.  
Die exakten Daten für eine Position geht am leichtesten über Google Maps



Regeln: jeder Eintrag wird geprüft, nicht „Portal“ würdiges wird besprochen, Einreichungen werden in einer Karte verwaltet (Ansicht für jeden), EX-Rais fähige Flächen werden durch die Admins besonders gepflegt.

**Alle Wünsche werden berücksichtigt, was online geht haben wir keinen Einfluss drauf.**